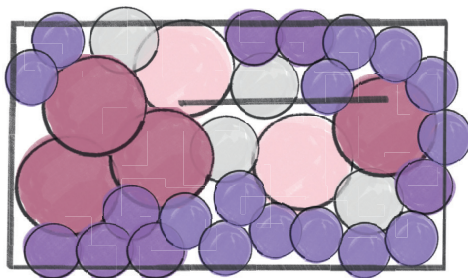
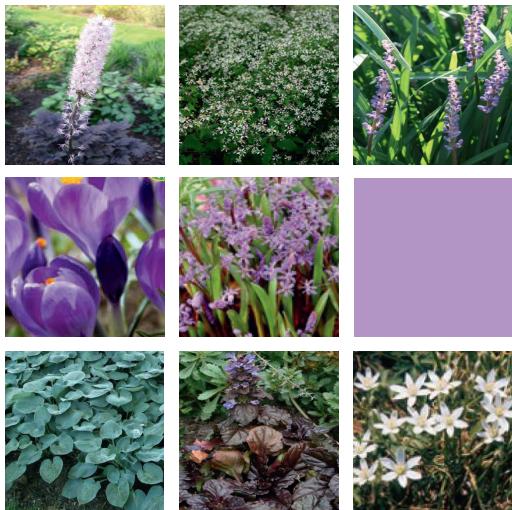


# Lavender Love



Die zarten Weiß-Lilatlöne dieser Kombination bringen Eleganz und Leichtigkeit in schattige und halbschattige Gartenbereiche – und dies nicht nur über die Sommermonate. Auch im Winter punktet dieses Modul mit wintergrünen Aspekten. Die Pflanzung ist für jeden humosen Gartenboden geeignet und toleriert kurzzeitig Trockenheit.

Passt besonders gut zu unseren Kollektionen: CAPPUCCINO, WAVE, ATLANTIC OCEAN

- Actaea simplex 'Pink Spike' (Silberkerze) ● Aster divaricatus (Wald-Aster) ● Liriope muscari 'Big Blue' (Lilientraube)
- Hosta sieboldiana 'Buckshaw Blue' (Funkie) ● Ajuga reptans 'Black Scallop' (Kriechender Günsel)

**Dazu:** Crocus 'Blue Ocean' (Frühlings-Krokus) ■ Scilla bifolia (Blausternchen) ■ Ornithogallum umbellatum (Milchstern)

